

Selbstverständlich versuchen wir die Auswirkungen der Baustellen auf die Nachbarschaft so gering wie möglich zu halten. Für Schmutz, Staub und Lärm bitten wir um Verständnis.

Vielen Dank für Ihr Verständnis und Ihre Unterstützung.
Troisdorf, im August 2024

Freundliche Grüße

Abwasserbetrieb Troisdorf, AöR

Ihre Ansprechpartner:

Örtliche Bauüberwachung
Gewecke Teampfan GmbH
Herr Steger
Tel.: 02246 9211-0

Vertreter der Bauherren:
Abwasserbetrieb Troisdorf, AöR
Herr Rose
Tel.: 02241 888 402

Frau Gierlich
Tel.: 02241 888 344

Bei Störungen im öffentlichen Bereich
24 h erreichbar
Tel.: 02241 888 110

Bauausführung:
Abwasser-Service Volkner GmbH
Herr Hochgeschurz
Tel.: 02241 177240

Sanierung der Entsorgungsleitungen

Infobrief an die Anwohner der Straßen Holsteiner Ring, Taunusweg, Fehmarnweg und Hessenweg

Guten Tag,

mit diesem Schreiben erhalten Sie kurz vor Baubeginn Informationen zur anstehenden Baumaßnahme.

Aufgrund der Auswirkungen in der Nachbarschaft erhalten Sie dieses Schreiben auch, wenn Sie nicht direkt von der Baumaßnahme betroffen sind.

Was genau ist in dem Gesamtprojekt geplant?

Abwasser:

Gemäß Sanierungskonzept ist es geplant, die Hauptkanäle in geschlossener Bauweise zu sanieren.

Was bedeutet das für Sie als Anwohner?

Die Arbeiten beginnen am 02.09.2024 im Holsteiner Ring mit dem Kanalbau.

Abgeschlossen wird die Maßnahme voraussichtlich am 27.09.2024 im Hessenweg.

Folgende Baubereiche sind betroffen:

- § Holsteiner Ring
- § Taunusweg
- § Fehmarnweg
- § Hessenweg

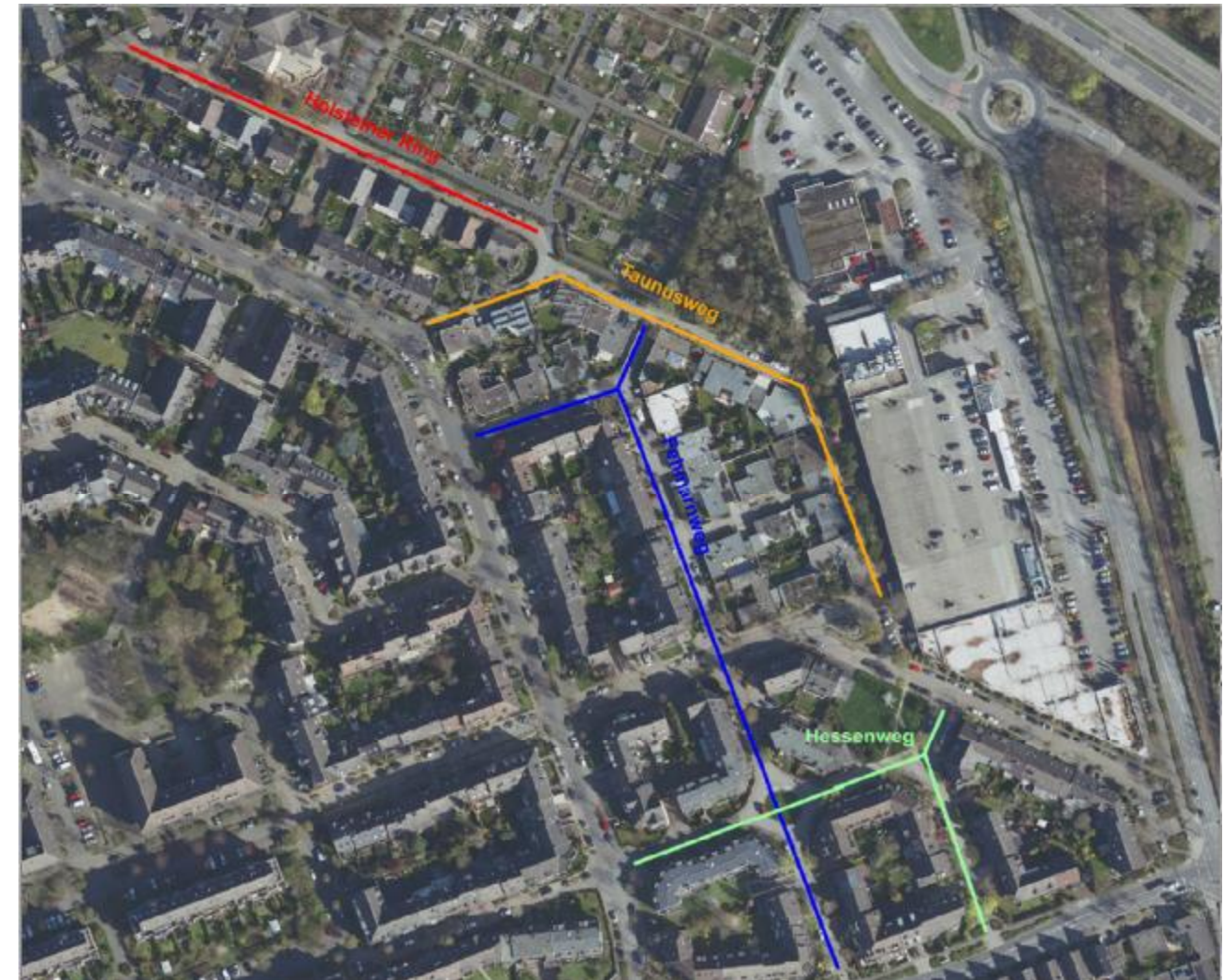
Die Arbeiten werden überwiegend unter Teilspernung und unter Vollsperrung der jeweiligen Straße durchgeführt. Im Bereich der Baustelle wird das Parken verboten sein und die Grundstückszufahrten werden teilweise unterbrochen. Bitte beachten Sie die örtlichen Parkeinschränkungen und das die Bauzufahrten freizuhalten sind.

Im Notfall sind die Grundstücke jederzeit für Rettungsdienste zu erreichen.

Sofern die Müllabfuhr an Abfuhrtagen nicht an die Grundstücke heranfahren kann, wird das Bauunternehmen die Abfallbehälter vor Ihrem Haus abholen und nach der Leerung wieder zurückbringen.

Vorsorglich möchten wir Sie darauf hinweisen, dass es während der Bauzeit zeitweise zu Einschränkungen in der Nutzung der Sanitären Einrichtungen kommen. Hierzu werden die Anwohner gesondert informiert.

Bitte denken Sie daran, dass Baustellen für Kinder eine besondere Gefahr darstellen und als Spielplatz nicht geeignet sind.



Bauvorhaben: 190074 Sanierung 1er 2er Schäden